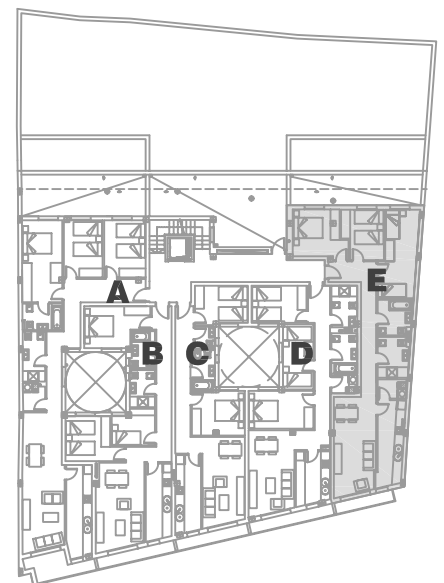


<b>PLANTA SEGUNDA</b>	
VIVIENDA	E
UTIL	82.81m <sup>2</sup>
CONSTRUIDA	101.53m <sup>2</sup>
TERRAZA	17.57m <sup>2</sup>
BALCON	2.76m <sup>2</sup>
SUPERFICIES APROXIMADAS	



Vivienda tipo E Planta Segunda